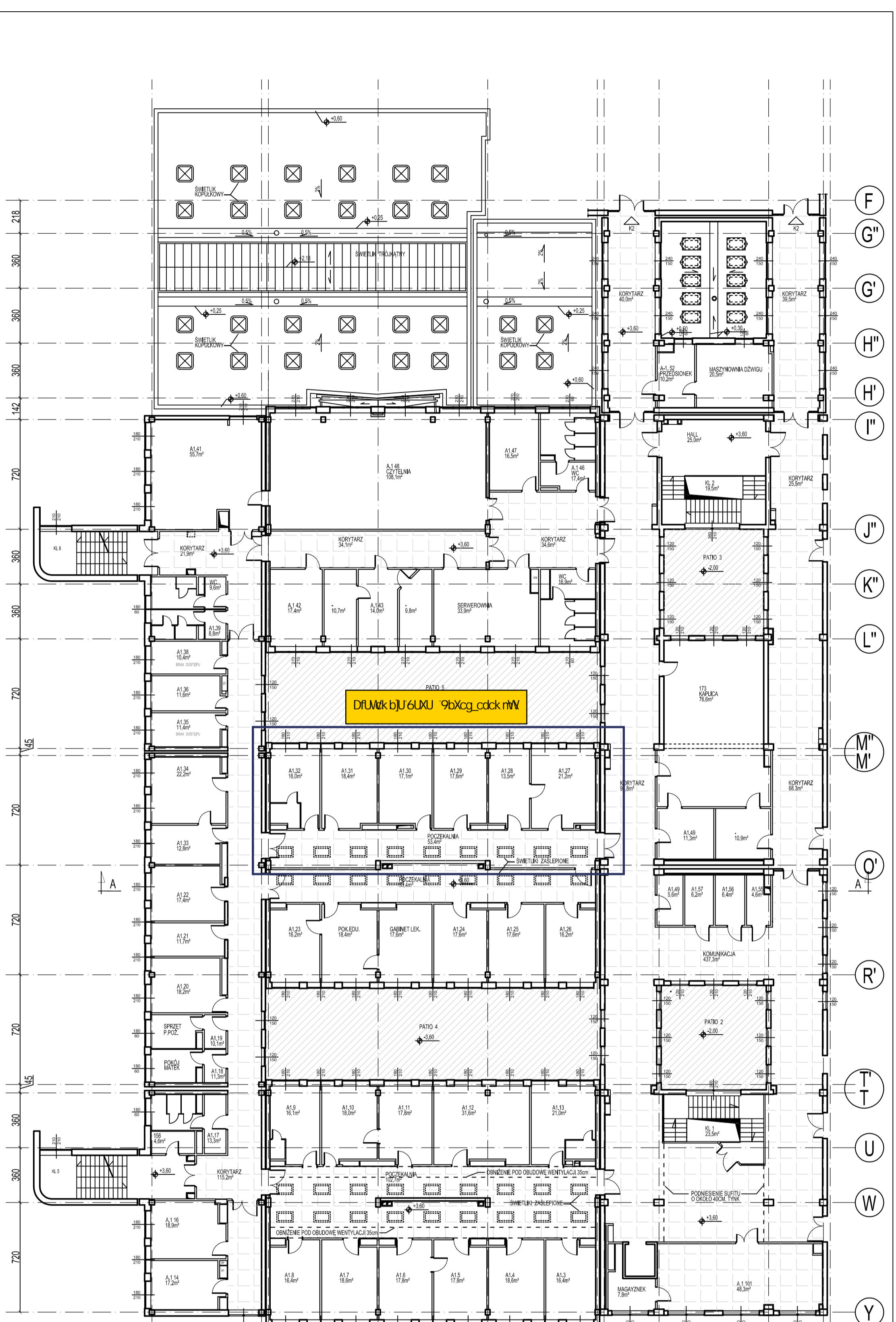


Segment K11  
Rzut piętra 2  
+7,20m

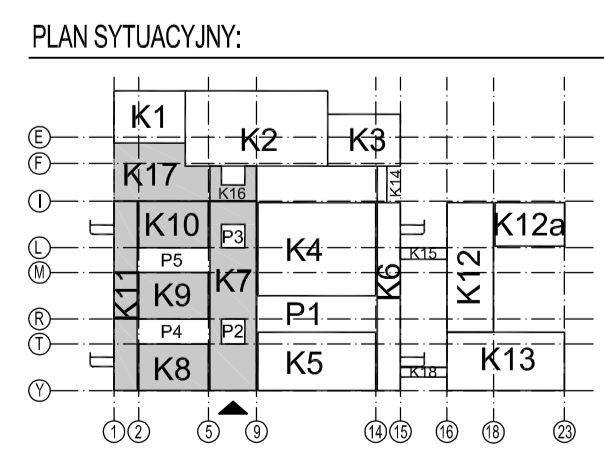


Rzut piętra 1  
+3,60m

- LEGENDA:**
- sufit podwieszony modułowy 60x60
  - sufit podwieszony w postaci paneli blaszanych

**UWAGI:**

1. Rysunki zostały sporządzone wyłącznie na potrzeby projektu instalacji centralnego ogrzewania i oświetlenia. Nie należy z nich korzystać w celu uzyskania dokładnych informacji o budynku lub w celu sporządzenia rozbudowy, przebudowy itp.
2. Rysunki zostały sporządzone na podstawie własnych pomiarów inwentaryzacyjnych oraz na podstawie dokumentacji archiwalnej, która nie jest kompletna i niepełnie zgodna ze stanem aktualnym budynku.



<b>MBM</b> FIRMA KONSULTINGOWA I PROJEKTOWO-BADAWCZO-BUDOWLANA sp. z o.o. ul. Wybickiego 10/5 51-144 Wrocław PRACOWNIA: ul. Prusa 95/4E 50-316 Wrocław tel/fax 71 729 41 54, kom. 601 643 615, e-mail: mbm.firma@wp.pl, Nr KRS 0000240997	
Zadanie	POPRAWA JAKOŚCI POWIETRZA PRZEZ KOMPLEKSOWĄ TERMOMODERNIZACJĘ OBIEKTU GÓRNOŚLĄSKIEGO CENTRUM ZDROWIA DZIECKA W KATOWICACH - II ETAP
Obiekt	SAMODZIELNY PUBLICZNY SZPITAL KLINICZNY NR 6 ŚLĄSKIEGO UNIWERSYTETU MEDYCZNEGO W KATOWICACH GÓRNOŚLĄSKIEGO CENTRUM ZDROWIA DZIECKA IM. JANA PAWŁA II W KATOWICACH
Adres inwestycji	40-752 KATOWICE - LIGOTA, UL. MEDYKÓW 16, DZ. NR 7/17, 7/18, 7/21
Inwestor	SAMODZIELNY PUBLICZNY SZPITAL KLINICZNY NR 6 ŚLĄSKIEGO UNIWERSYTETU MEDYCZNEGO W KATOWICACH, GÓRNOŚLĄSKIE CENTRUM ZDROWIA DZIECKA IM. JANA PAWŁA II W KATOWICACH Katowice, ul. Medyków 16
Stadium	INWENTARYZACJA
Nazwa rys.	SEGMENTY K7, K8, K9, K10, K11, K16, K17 RZUT I PIĘTRA I RZUT II PIĘTRA (segment K11)
Opracowanie	
Kierownik zespołu dr inż. Marian Persoń	Opracowali mgr inż. arch. Kalina Adamska mgr inż. arch. Jakub Piaskowski mgr inż. Jacek Baliński
Umowa nr Za/DZP/2015	Data lipiec 2015
	Skala 1:200
	Nr rys. 14