

Zarządzenie Nr ~~238~~ 2018  
z dnia ~~07.12.2018~~ 12.2018 r.

Rektora

Śląskiego Uniwersytetu Medycznego w Katowicach

w sprawie: zmiany Zarządzenia Nr 36/2002 Rektora Śląskiej Akademii Medycznej w Katowicach z dnia 22 listopada 2002 r. (tekst jednolity wprowadzony Zarządzeniem Nr 89/2012 z dnia 27 czerwca 2012 r. Rektora Śląskiego Uniwersytetu Medycznego w Katowicach z późn. zm.) w sprawie nadania Statutu Samodzielnemu Publicznemu Szpitalowi Klinicznemu Nr 6 Śląskiej Akademii Medycznej w Katowicach Górnośląskie Centrum Zdrowia Dziecka i Matki im. Jana Pawła II

Działając na podstawie § 51 ust. 3 pkt 8 Statutu Śląskiego Uniwersytetu Medycznego w Katowicach (t.j. Uchwała Nr 35/2017 Senatu SUM z dnia 22.03.2017 r.) oraz art. 42 ust. 4 Ustawy z dnia 15 kwietnia 2011 r. o działalności leczniczej (t.j. Dz. U. z 2018 r. poz. 160 z późn. zm.) zarządzam co następuje:

§ 1

W Statucie Górnośląskiego Centrum Zdrowia Dziecka im. św. Jana Pawła II Samodzielnego Publicznego Szpitala Klinicznego Nr 6 Śląskiego Uniwersytetu Medycznego w Katowicach nadanym Zarządzeniem Nr 36/2002 z dnia 22 listopada 2002 r. Rektora Śląskiej Akademii Medycznej w Katowicach (tekst jednolity wprowadzony Zarządzeniem Nr 89/2012 z dnia 27 czerwca 2012 r. Rektora Śląskiego Uniwersytetu Medycznego w Katowicach z późn. zm.) wprowadza się następujące zmiany:

1. Załącznik Nr 2 do Statutu „Schemat organizacyjny – część medyczna” otrzymuje nowe brzmienie określone w Załączniku Nr 1 do niniejszego Zarządzenia.
2. Załącznik Nr 2A do Statutu „Schemat organizacyjny – część medyczna” otrzymuje nowe brzmienie określone w Załączniku Nr 2 do niniejszego Zarządzenia
3. W Załączniku Nr 3 do Statutu „Wykaz zakładów leczniczych, jednostek i komórek działalności podstawowej GCZD im. św. Jana Pawła II” w Zakładzie Leczniczym „Ambulatorium” w pkt 1 „Poradnie Specjalistyczne Przystypialne” dodaje się ppkt 1.32 „Poradnia Pediatria”.
4. W Załączniku Nr 4 do Statutu „Zakres działania komórek organizacyjnych działalności podstawowej Szpitala Klinicznego” w Zakładzie Leczniczym „Ambulatorium” dodaje się poz. 45 w brzmieniu:

45	Poradnia Pediatria	Opieka ambulatoryjna w zakresie pediatrii
----	--------------------	---

§ 2

Wprowadzam tekst jednolity:

1. Załącznika Nr 3 do Statutu „Wykaz zakładów leczniczych, jednostek i komórek działalności podstawowej GCZD im. św. Jana Pawła II”, stanowiącego Załącznik Nr 3 do niniejszego Zarządzenia.
2. Załącznika Nr 4 do Statutu „Zakres działania komórek organizacyjnych działalności podstawowej Szpitala Klinicznego”, stanowiącego Załącznik Nr 4 do niniejszego Zarządzenia.

§ 3

Pozostałe postanowienia Zarządzenia Nr 36/2002 z dnia 22 listopada 2002 r. (tekst jednolity wprowadzony Zarządzeniem Nr 89/2012 z dnia 27 czerwca 2012 r. Rektora Śląskiego Uniwersytetu Medycznego w Katowicach z późn. zm.) pozostają bez zmian.

§ 4

Zarządzenie wchodzi w życie z dniem podpisania.

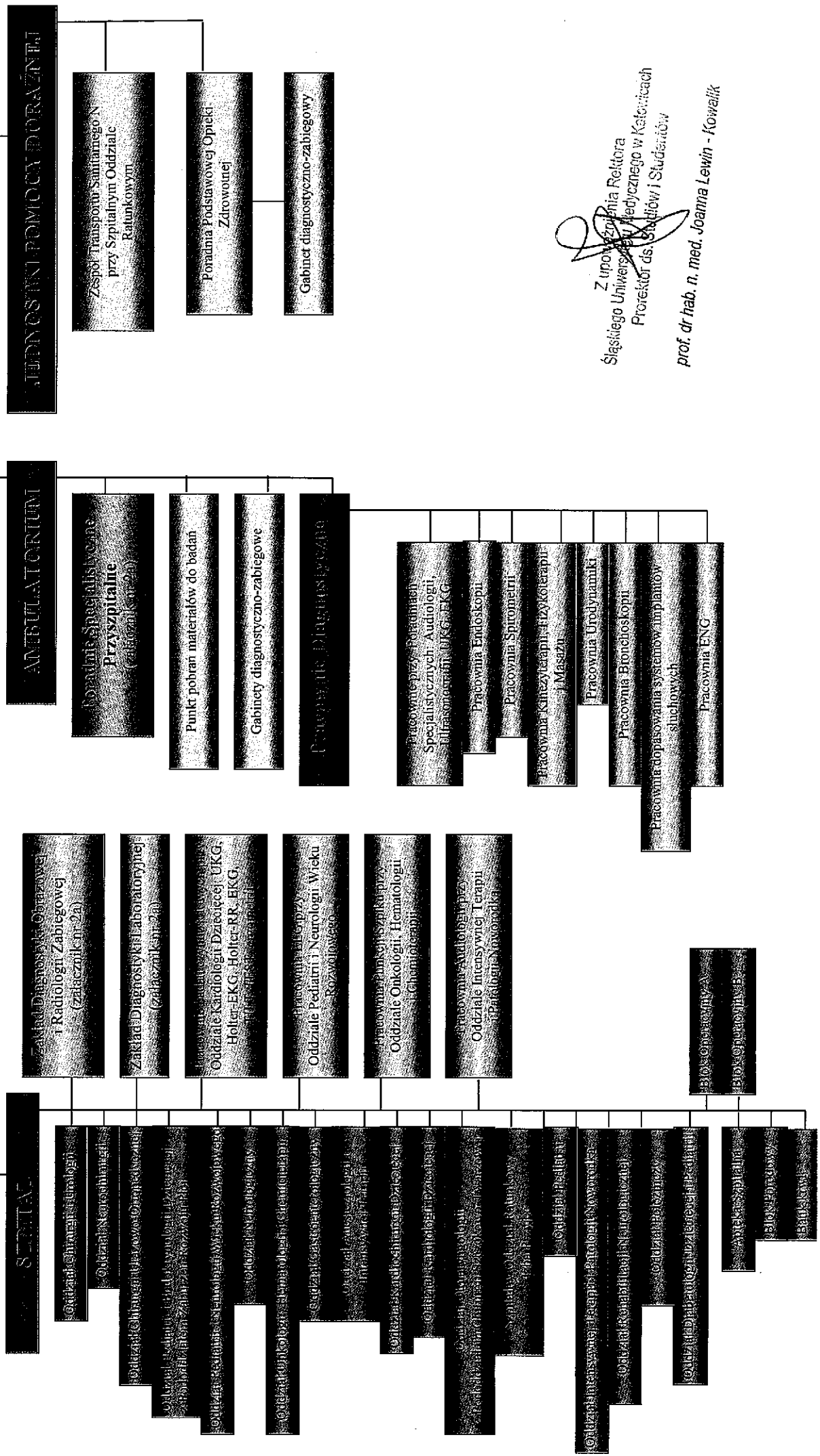
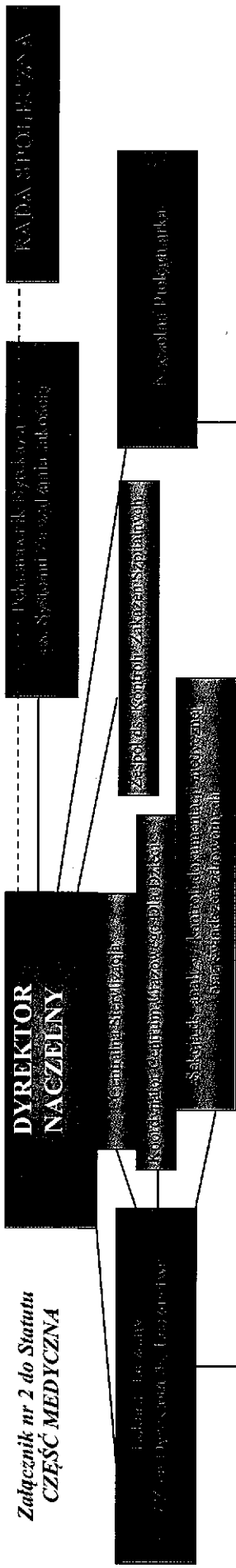
Z upoważnienia Rektora  
Śląskiego Uniwersytetu Medycznego w Katowicach  
Prorektor ds. Studiów i Studentów

*prof. dr hab. n. med. Joanna Lewin - Kowalik*

Otrzymują:

1. Górnośląskie Centrum Zdrowia Dziecka im. św. Jana Pawła II Samodzielny Publiczny Szpital Kliniczny Nr 6 Śląskiego Uniwersytetu Medycznego w Katowicach
2. Prorektor ds. Klinicznych
3. Dział Kontroli i Audytu
4. A/a

**Załącznik nr 2 do Statutu  
CZĘŚĆ MEDYCZNA**



Z upoważnienia Rektora  
Śląskiego Uniwersytetu Medycznego w Katowicach  
Proroktor ds. Studentów i Studenckich  
*prof. dr hab. n. med. Joanna Lewin - Kowalik*

**Załącznik nr 2a do Statutu  
CZEŚĆ MEDYCZNA**

**Poradnie Specjalistyczne Przychodni**

Poradnia alergologiczna	
Poradnia audiologiczna	
Poradnia chirurgiczna	
Poradnia chirurgii urazowo-ortopedycznej	
Poradnia chorób metabolicznych	
Poradnia diabetologiczna	
Poradnia dermatologiczna	
Poradnia endokrynologiczna	
Poradnia gastroenterologiczna	
Poradnia genetyczna	
Poradnia ginekologiczna dla dziewcząt	
Poradnia onkologi i hematologii	
Poradnia kardiokirurgiczna	
Poradnia kardiologiczna	
Poradnia leczenia bólu	
Poradnia nefrologiczna	
Poradnia neurochirurgiczna	
Poradnia urologiczna	
Poradnia okulistyczna	
Poradnia chirurgii onkologicznej	
Poradnia otorynolaryngologiczna	
Poradnia neonatologia i patologii noworodka	
Poradnia prelukacyjna	
Poradnia zdrowia psychicznego	

Poradnia pediatryczna	
Poradnia chirurgii szczękowo-twarzowej	
Poradnia położniczo-ginekologiczna	
Poradnia neurologiczna	
Poradnia leczenia rzadkich wrodzonych wad metabolizmu u dzieci	
Poradnia leczenia zwrócenego	
Poradnia leczenia mukowiscydozy	
Poradnia logopedyczna	

**Zakład Diagnostyki Obrazowej i Radiologii Zabiegowej**

Pracownia tomografii komputerowej	
Pracownia ultrasonografii	
Pracownia radiologii klasycznej	
Pracownia hemodynamiki i radiologii zabiegowej	

**Zakład Diagnostyki Laboratoryjnej**

Pracownia analityki ogólnej	
Pracownia bakteriologii	
Pracownia biochemii	
Pracownia cytochemii	
Pracownia hematologii i immunochemii	
Pracownia odwiadawania kwasowo-zasadowej	
Pracownia serologii	
Pracownia wad metabolicznych	
Pracownia sygnalizacji	

Z upoważnienia Rektora  
Śląskiego Uniwersytetu Medycznego w Katowicach  
Prof. dr hab. n. med. Joanna Lewin - Kowalik

Pracownik ds. Stażów i Studentów

## WYKAZ ZAKŁADÓW LECZNICZYCH, JEDNOSTEK I KOMÓREK DZIAŁALNOŚCI PODSTAWOWEJ GCZD IM. ŚW. JANA PAWŁA II

### I. SZPITAL

#### Oddziały

1. Oddział Chirurgii i Urologii	39 łóżek
2. Oddział Neurochirurgii	12 łóżek
3. Oddział Chirurgii Urazowo-Ortopedycznej	12 łóżek
4. Oddział Pediatrii i Endokrynologii Dziecięcej z Pododdziałem Zaburzeń Rozwoju Płci	38 łóżek
5. Oddział Pediatrii i Neurologii Wieków Rozwojowego	43 łóżka
6. Oddział Nefrologiczny	12 łóżek
7. Oddział Onkologii, Hematologii i Chemioterapii	32 łóżka
8. Oddział Gastroenterologiczny	30 łóżek
9. Oddział Anestezjologii i Intensywnej Terapii	15 łóżek
10. Oddział Kardiologii Dziecięcej	13 łóżek
11. Oddział Kardiologii Dziecięcej	32 łóżka
12. Oddział Otolaryngologii z Pododdziałem Chirurgii Szcękowo-Twarzowej	17 łóżek
13. Szpitalny Oddział Ratunkowy	10 łóżek
14. Oddział Intensywnej Terapii i Patologii Noworodka	52 łóżka
15. Oddział Pediatrii	12 łóżek
16. Oddział Rehabilitacji Neurologicznej	20 łóżek
17. Oddział Położniczy	
18. Oddział Diabetologii Dziecięcej i Pediatrii	12 łóżek

#### Inne

1. Izba Przyjęć
2. Apteka Szpitalna
3. Blok Operacyjny A
4. Blok Operacyjny B
5. Blok Porodowy
6. Bank krwi

### **Zakład Diagnostyki Obrazowej i Radiologii Zabiegowej**

1. Pracownia tomografii komputerowej
2. Pracownia ultrasonografii
3. Pracownia radiologii klasycznej
4. Pracownia hemodynamiki i radiologii zabiegowej

### **Zakład Diagnostyki Laboratoryjnej**

1. Pracownia analityki ogólnej
2. Pracownia bakteriologii
3. Pracownia biochemii
4. Pracownia cytogenetyki
5. Pracownia hematologii i immunochemii
6. Pracownia równowagi kwasowo-zasadowej
7. Pracownia serologii
8. Pracownia wad metabolicznych
9. Pracownia cytometrii

### **Pracownie badań czynnościowych przy Oddziale Kardiologii Dziecięcej**

1. Pracownia UKG
2. Pracownia Holter – EKG
3. Pracownia Holter – RR
4. Pracownia EKG
5. Pracownia TILT –TEST
6. Pracownia ergometrii

### **Pracownia EEG przy Oddziale Pediatrii i Neurologii Wieków Rozwojowych**

### **Pracownia Punkcji Szpiku przy Oddziale Onkologii, Hematologii i Chemioterapii**

### **Pracownia Audiologii przy Oddziale Intensywnej Terapii i Patologii Noworodka**

## **II. AMBULATORIUM**

### **1. Poradnie Specjalistyczne Przyszpitalne**

- 1.1. Poradnia alergologiczna
- 1.2. Poradnia audiologiczna
- 1.3. Poradnia chirurgiczna
- 1.4. Poradnia chirurgii urazowo-ortopedycznej



- 1.5. Poradnia chorób metabolicznych
- 1.6. Poradnia diabetologiczna
- 1.7. Poradnia dermatologiczna
- 1.8. Poradnia endokrynologiczna
- 1.9. Poradnia gastroenterologiczna
- 1.10. Poradnia genetyczna
- 1.11. Poradnia ginekologiczna dla dziewcząt
- 1.12. Poradnia onkologii i hematologii
- 1.13. Poradnia kardiochirurgiczna
- 1.14. Poradnia kardiologiczna
- 1.15. Poradnia leczenia bólu
- 1.16. Poradnia nefrologiczna
- 1.17. Poradnia neurologiczna
- 1.18. Poradnia neurochirurgiczna
- 1.19. Poradnia urologiczna
- 1.20. Poradnia okulistyczna
- 1.21. Poradnia chirurgii onkologicznej
- 1.22. Poradnia otorynolaryngologiczna
- 1.23. Poradnia neonatologiczna i patologii noworodka
- 1.24. Poradnia preluksacyjna
- 1.25. Poradnia zdrowia psychicznego
- 1.26. Poradnia logopedyczna
- 1.27. Poradnia leczenia mukowiscydozy
- 1.28. Poradnia leczenia żywieniowego
- 1.29. Poradnia leczenia rzadkich wrodzonych wad metabolizmu u dzieci
- 1.30. Poradnia położniczo-ginekologiczna
- 1.31. Poradnia chirurgii szczękowo-twarzowej
- 1.32. Poradnia Pediatryczna

## **2. Pracownie Diagnostyczne**

- 2.1. Pracownia Endoskopii
- 2.2. Pracownia Urodynamiki
- 2.3. Pracownie przy Poradniach Specjalistycznych Przyszpitalnych
  - a) pracownia Audiologii
  - b) pracownia Ultrasonografii
  - c) pracownia UKG
  - d) pracownia EKG
- 2.4. Pracownia Spirometrii



- 2.5. Pracownia Kinezyterapii, Fizykoterapii i Masażu
- 2.6. Pracownia Bronchoskopii
- 2.7. Pracownia dopasowania systemów implantów słuchowych
- 2.8. Pracownia ENG

**3. Punkt pobrań materiałów do badań**

**4. Gabinety diagnostyczno-zabiegowe**

**III. JEDNOSTKI POMOCY DORAŻNEJ**

**1. Zespół Transportu Sanitarnego N przy SOR**

**2. Poradnia Podstawowej Opieki Zdrowotnej**

- 2.1. Gabinet diagnostyczno-zabiegowy

Z uwagą  
Śląskiego Uniwersytetu Medycznego w Katowicach  
Prorektor ds. Studiów i Studentów  
*prof. dr hab. n. med. Joanna Lewin - Kowalik*



**ZAKRES DZIAŁANIA KOMÓREK ORGANIZACYJNYCH  
 DZIAŁALNOŚCI PODSTAWOWEJ SZPITALA KLINICZNEGO**

lp.	Komórki działalności podstawowej Szpitala	Zakres działania
1	Centralna Sterylizacja	<ul style="list-style-type: none"> <li>- Podejmowanie wszelkich działań w zakresie sterylizacji i dezynfekcji mających na celu ograniczenie występowania zakażeń szpitalnych;</li> <li>- Zabezpieczenie Bloku Operacyjnego i wszystkich Oddziałów i Działów Szpitala w prawidłowo wysterylizowany sprzęt, narzędzia, materiały opatrunkowe, bieliznę operacyjną i zabiegową, artykuły gumowe oraz tworzyw sztucznych wrażliwych na działanie wysokiej temperatury.</li> </ul>

**SZPITAL**

lp.	Komórki działalności podstawowej Szpitala	Zakres działania
1	a) Oddział Chirurgii i Urologii, b) Oddział Neurochirurgii, c) Oddział Chirurgii Urazowo-Ortopedycznej	Kompleksowa diagnostyka i leczenie w zakresie medycyny zabiegowej, obejmująca: <ul style="list-style-type: none"> <li>- leczenie wad wrodzonych,</li> <li>- neurochirurgię,</li> <li>- chirurgię klatki piersiowej,</li> <li>- chirurgię onkologiczną i chemioterapię,</li> <li>- urologię,</li> <li>- traumatologię,</li> <li>- ortopedię,</li> <li>- ostre stany chirurgiczne,</li> <li>- chirurgię plastyczną,</li> <li>- chirurgię noworodka,</li> <li>- zabiegi okulistyczne,</li> <li>oraz inne z tego zakresu.</li> </ul>
2	Oddział Pediatrii i Endokrynologii Dziecięcej z Pododdziałem Zaburzeń Rozwoju Płci	Kompleksowa diagnostyka i leczenie schorzeń ogólnopediatrycznych, obejmująca: <ul style="list-style-type: none"> <li>- duszności w przebiegu zapalenia oskrzeli u niemowląt leczonych ambulatoryjnie,</li> <li>- zaburzenia świadomości w przebiegu celowego lub przypadkowego spożycia alkoholu etylowego,</li> <li>- zapalenia płuc i oskrzeli leczone bez poprawy w warunkach ambulatoryjnych, wymagające antybiotykoterapii dożylnie, nebulizacji, inhalatorem wodno-elektrycznym,</li> <li>- zatrucia lekami psychotropowymi, naczyniowo-sercowymi, przeciwbólowymi i przeciwzapalnymi, które nie wymagają intensywnej terapii,</li> <li>- stany gorączkowe utrzymujące się pomimo leczenia w warunkach ambulatoryjnych do szczegółowej diagnostyki i dalszego postępowania,</li> <li>- uporczywe bóle głowy i brzucha i innych okolic</li> </ul>

		<p>ciała, które okazały się być chorobą psychiatryczną lub miały tło psychogenne,</p> <ul style="list-style-type: none"> <li>- drgawki gorączkowe u niemowląt wymagające obserwacji i wykluczenia neuroinfekcji, oraz inne z tego zakresu.</li> </ul> <p>Kompleksowa diagnostyka i leczenie schorzeń endokrynologicznych, obejmująca:</p> <ul style="list-style-type: none"> <li>- niedomogę podwzgórzowo-przysadkową,</li> <li>- schorzenia tarczycy,</li> <li>- zaburzenia w zakresie hormonów płciowych,</li> <li>- zaburzenia dojrzewania,</li> <li>- choroby nadnerczy,</li> <li>- zaburzenia gospodarki lipidowej-otyłość,</li> <li>- zaburzenia rozwoju płci</li> </ul> <p>oraz inne z tego zakresu.</p>
3	Oddział Pediatrii i Neurologii Wieku Rozwojowego	<p>Kompleksowa diagnostyka i leczenie schorzeń neurologicznych, obejmująca:</p> <ul style="list-style-type: none"> <li>- zespół mózgowego porażenia dziecięcego z zastosowaniem nowoczesnych metod rehabilitacji i psychologii (pomoc dziecku i rodzinie) oraz terapia spastyczności metodą ostrzykiwania mięśni toksyną botulinową,</li> <li>- zespół nadciśnienia śródczaszkowego u dzieci,</li> <li>- padaczki od okresu noworodkowego do 18 roku życia (ze szczególnym uwzględnieniem padaczki lekoopornej i kwalifikacji do leczenia operacyjnego),</li> <li>- zespoły rzekomopadaczkowe,</li> <li>- postępujące encefalopatie,</li> <li>- choroby nerwowo-mięśniowe,</li> <li>- upośledzenie umysłowe i zespoły dysmorficzne u dzieci,</li> <li>- bóle głowy,</li> <li>- urazy czaszkowo-mózgowe,</li> <li>- schorzenia nerwowo-skrone,</li> <li>- poradnictwo genetyczne,</li> <li>- choroby naczyniowe,</li> <li>- nieinwazyjne bezdotykowe przesiewowe badania w podczerwieni,</li> <li>- oraz inne z tego zakresu.</li> </ul> <p>Kompleksowa diagnostyka czynników ryzyka udaru niedokrwiennego i krwotocznego u dzieci z uwzględnieniem czynników krwiologicznych, biochemicznych i genetycznych rodzin pacjentów,</p> <ul style="list-style-type: none"> <li>- diagnostyka neuroobrazowa, morfologiczna i funkcjonalna,</li> <li>- wykonywanie TK głowy w ciągu 24 godzin od początku objawów,</li> <li>- leczenie farmakologiczne zgodne z aktualnymi zaleceniami,</li> <li>- usprawnianie logopedyczne i motoryczne,</li> <li>- wsparcie psychologiczne.</li> </ul>



4	<p>a) Oddział Nefrologiczny  b) Oddział Onkologii, Hematologii i Chemioterapii  c) Oddział Gastroenterologiczny</p>	<p><b>a) Nefrologia</b>  Kompleksowa diagnostyka i leczenie schorzeń nefrologicznych, obejmująca:</p> <ul style="list-style-type: none"> <li>- zakażenia układu moczowego,</li> <li>- wady układu moczowego,</li> <li>- ostre i przewlekłe kłębuszkowe zapalenia nerek,</li> <li>- zespoły nerczycowe,</li> <li>- kamicę nerkową,</li> <li>- moczenie dzienne i nocne,</li> <li>- tubulopatie,</li> <li>- nadciśnienie tętnicze,</li> <li>- ostrą i przewlekłą niewydolność nerek bez leczenia nerkozastępczego,</li> </ul> <p>oraz inne z tego zakresu.</p> <p><b>b) Onkologia, Hematologia i Chemioterapia</b>  Kompleksowa diagnostyka i leczenie schorzeń onkologicznych i hematologicznych, obejmująca:</p> <ul style="list-style-type: none"> <li>- choroby rozrostowe układu krwiotwórczego z prowadzeniem chemioterapii,</li> <li>- diagnozę i chemioterapię guzów litych,</li> <li>- niedokrwistość oporną na leczenie,</li> <li>- niedokrwistość hemolityczną,</li> <li>- anemie aplastyczne,</li> <li>- trombocytopenie,</li> <li>- skazy krwotoczne,</li> <li>- prowadzenie leczenia substytucyjnego w hemofiliach,</li> <li>- limfadenopatie,</li> <li>- przygotowanie do przeszczepu szpiku kostnego, prowadzenie po przeszczepie,</li> </ul> <p>oraz inne z tego zakresu.</p> <p><b>c) Gastroenterologia</b>  Kompleksowa diagnostyka i leczenie schorzeń gastroenterologicznych, obejmująca:</p> <ul style="list-style-type: none"> <li>- zespoły złego wchłaniania (zzw): celiakia i wtórne zzw,</li> <li>- zespoły złego trawienia (mukowiscydoza),</li> <li>- biegunki przewlekłe,</li> <li>- alergie i nietolerancje pokarmowe,</li> <li>- chorobę refluksową przełyku,</li> <li>- chorobę wrzodową żołądka i dwunastnicy,</li> <li>- nieswoiste zapalenia jelit,</li> <li>- choroby jelita grubego,</li> <li>- przewlekłe schorzenia wątroby i dróg żółciowych,</li> <li>- ostre i przewlekłe zapalenie trzustki,</li> <li>- żywienie pozajelitowe domowe,</li> </ul> <p>oraz inne z tego zakresu.</p>
5	<p>Oddział Intensywnej Terapii i Patologii Noworodka</p>	<p>Kompleksowa diagnostyka i leczenie, obejmująca:</p> <ul style="list-style-type: none"> <li>- intensywną terapię noworodka,</li> <li>- intensywny nadzór nad noworodkiem,</li> <li>- intensywną terapię przed i pooperacyjną,</li> <li>- diagnostykę i terapię wad wrodzonych u noworodka,</li> <li>- diagnostykę i terapię chorób wieku noworodkowego,</li> </ul> <p>oraz inne z tego zakresu.</p>
6	<p>Oddział Kardiologii Dziecięcej</p>	<p>Kompleksowa diagnostyka i terapia chorób układu krążenia, obejmująca:</p>

		<ul style="list-style-type: none"> <li>- cewnikowanie diagnostyczne,</li> <li>- cewnikowanie interwencyjne,</li> <li>- schorzenia zapalne mięśnia sercowego,</li> <li>- zaburzenia rytmu serca,</li> <li>- nadciśnienie tętnicze,</li> <li>- wady serca,</li> <li>- wszczepianie stymulatorów,</li> </ul> <p>oraz inne z tego zakresu.</p>
7	Oddział Kardiologii Dziecięcej	<p>Kompleksowa diagnostyka i leczenie wad wrodzonych układu krążenia, obejmująca:</p> <ul style="list-style-type: none"> <li>- cewnikowanie diagnostyczne,</li> <li>- cewnikowanie interwencyjne,</li> <li>- schorzenia zapalne mięśnia sercowego,</li> <li>- zaburzenia rytmu serca,</li> <li>- nadciśnienie tętnicze,</li> <li>- wady serca,</li> <li>- wszczepianie stymulatorów,</li> </ul> <p>oraz inne z tego zakresu.</p>
8	Oddział Anestezjologii i Intensywnej Terapii	<p>Kompleksowa diagnostyka i leczenie, obejmująca:</p> <ul style="list-style-type: none"> <li>- zabezpieczenie anestezjologiczne zabiegów,</li> <li>- intensywną terapię dzieci,</li> <li>- intensywny nadzór nad dzieckiem,</li> <li>- terapię bólu,</li> <li>- dializy ostre,</li> <li>- zatrucia,</li> <li>- intensywną terapię położnic,</li> </ul> <p>oraz inne z tego zakresu.</p>
9	Oddział Otolaryngologii z Pododdziałem Chirurgii Szczerkowo-Twarzowej	<p>Kompleksowa diagnostyka i leczenie schorzeń laryngologicznych oraz schorzeń z zakresu chirurgii szczękowo-twarzowej, obejmująca:</p> <ul style="list-style-type: none"> <li>- zaburzenia słuchu,</li> <li>- schorzenia ucha,</li> <li>- choroby nosa i zatok przynosowych,</li> <li>- schorzenia jamy ustnej i gardła,</li> <li>- choroby krtani i oskrzeli,</li> <li>- choroby w obrębie szyi,</li> <li>- schorzenia gruczołów ślinowych,</li> <li>- schorzenia tkanek miękkich i kości,</li> <li>- zaburzenia rozwojowe uzębienia,</li> <li>- leczenia złamań kości twarzoczaszki</li> </ul> <p>oraz inne z tego zakresu.</p>
10	Szpitalny Oddział Ratunkowy	<p>Podejmowanie i prowadzenie czynności diagnostycznych i leczniczych u pacjentów w stanach nagłego zagrożenia życia i zdrowia:</p> <ul style="list-style-type: none"> <li>- w Szpitalnym Oddziale Ratunkowym,</li> <li>- w pozostałym obszarze Szpitala.</li> </ul> <p>Współpraca z innymi Służbami Ratowniczymi w regionie.</p> <p>Udział w wojewódzkim planie zabezpieczenia katastrof.</p> <p>Udzielanie pomocy doraźnej każdemu choremu zgłaszającemu się w Szpitalnym Oddziale Ratunkowym.</p> <p>Badanie, obserwacja, wstępna diagnostyka oraz w uzasadnionych przypadkach leczenie chorych zgłaszających się do Szpitalnego Oddziału Ratunkowego.</p> <p>Przyjmowanie do Szpitala chorych zakwalifikowanych do leczenia szpitalnego.</p>
11	Izba Przyjęć	<ul style="list-style-type: none"> <li>- prowadzenie księgi głównej przyjęć i wypisów,</li> <li>- przyjmowanie pacjentów z ustalonym terminem przyjęcia do Oddziałów Szpitala,</li> <li>- przyjmowanie pacjentów w trybie tzw. nagłym,</li> </ul>



		<ul style="list-style-type: none"> <li>- zakładanie dokumentacji medycznej przyjmowanych do Szpitala pacjentów,</li> <li>- prowadzenie księgi odmów przyjęć i porad ambulatoryjnych,</li> <li>- informowanie pacjentów zgłaszających się ze skierowaniem lub bez niego o sposobie dalszego postępowania.</li> </ul>
12	Oddział Pediatrii	<p>Kompleksowa diagnostyka i leczenie schorzeń ogólnopediatricznych, obejmująca:</p> <ul style="list-style-type: none"> <li>- duszności w przebiegu zapalenia oskrzeli u niemowląt leczonych ambulatoryjnie,</li> <li>- zaburzenia świadomości w przebiegu celowego lub przypadkowego spożycia alkoholu etylowego,</li> <li>- zapalenia płuc i oskrzeli leczone bez poprawy w warunkach ambulatoryjnych, wymagające antybiotykoterapii dożylnie, nebulizacji, inhalatorem wodno-elektrycznym,</li> <li>- zatrucia lekami psychotropowymi, naczyniowo-sercowymi, przeciwbólowymi i przeciwzapalnymi, które nie wymagają intensywnej terapii,</li> <li>- stany gorączkowe utrzymujące się pomimo leczenia w warunkach ambulatoryjnych do szczegółowej diagnostyki i dalszego postępowania,</li> <li>- uporczywe bóle głowy i brzucha i innych okolic ciała, które okazały się być chorobą psychiatryczną lub miały tło psychogenne,</li> <li>- drgawki gorączkowe u niemowląt wymagające obserwacji i wykluczenia neuropoinfekcji,</li> </ul> <p>oraz inne z tego zakresu.</p> <p>Kompleksowa diagnostyka i leczenie schorzeń, obejmująca:</p> <ul style="list-style-type: none"> <li>- choroby alergiczne górnych dróg oddechowych,</li> <li>- astmę oskrzelową,</li> <li>- prowadzenie swoistej immunoterapii u dzieci o wysokim stopniu uczulenia,</li> <li>- choroby alergiczne skóry (atopowe zapalenie skóry, pokrzywka, itp.),</li> <li>- choroby z mechanizmem anafilaksji,</li> <li>- alergię pokarmową z manifestacją kliniczną wielonarządową,</li> <li>- ostre schorzenia zapalne dolnych dróg oddechowych,</li> <li>- prowadzenie chorych z zakażeniami oportunistycznymi i zaburzeniami odporności,</li> <li>- przewlekłe procesy zapalne i zwyrodnieniowe dróg oddechowych w tym mukowiscydoza, rozstrzenia oskrzeli,</li> <li>- nawracające zapalenia dróg oddechowych z uwzględnieniem zaburzeń odporności,</li> <li>- powikłania procesów zapalnych dróg oddechowych (drenaż, odma opłucnowa),</li> <li>- wady rozwojowe dróg oddechowych,</li> <li>- procesy zapalne dróg oddechowych u dzieci z wadami genetycznymi i z zaburzeniami ze strony ośrodkowego układu nerwowego,</li> </ul> <p>oraz inne z tego zakresu.</p>
13	Oddział Rehabilitacji Neurologicznej	<ul style="list-style-type: none"> <li>- rehabilitacja neurologiczna ciężkich uszkodzeń ośrodkowego układu nerwowego,</li> <li>- rehabilitacja neurologiczna wtórna,</li> <li>- udary, urazy, stany po zatrzymaniu krążenia i inne z tego zakresu,</li> </ul>



		<ul style="list-style-type: none"> <li>- zabiegi fizjoterapeutyczne,</li> <li>- metody reedukacji nerwowo-mięśniowej PNF,</li> <li>- nauka czynności pionizacji, lokomocji,</li> <li>- masaż,</li> <li>- inne formy usprawniania.</li> </ul>
14	Apteka Szpitalna	<ul style="list-style-type: none"> <li>- zaopatrywanie klinik, poradni, zakładów diagnostycznych w środki farmaceutyczne i materiały medyczne,</li> <li>- sporządzanie leków recepturowych i wytwarzanie leków gotowych będących preparatami galenowymi lub lekami złożonymi,</li> <li>- prowadzenie działalności w zakresie informacji o lekach na potrzeby pracowników medycznych,</li> <li>- udział w kształceniu i podnoszeniu kwalifikacji farmaceutów i innych pracowników medycznych, udział w racjonalizacji farmakoterapii.</li> </ul>
15	Blok Operacyjny A	<p>Udzielanie świadczeń zdrowotnych w zakresie:</p> <ul style="list-style-type: none"> <li>- wykonywania zabiegów operacyjnych zgodnie z zakwalifikowaniem pacjenta do zabiegu,</li> <li>- opieki nad pacjentem po zabiegu operacyjnym, do momentu przekazania pacjenta na salę wybudzeń.</li> </ul>
16	Zakład Diagnostyki Obrazowej i Radiologii Zabiegowej	Wykonywanie badań diagnostycznych takich jak: TK, USG oraz z zakresu radiologii klasycznej, u chorych leczonych w Szpitalu, skierowanych przez poradnie specjalistyczne, bądź leczonych w innych szpitalach. Wykonywanie zabiegów terapeutycznych z zakresu schorzeń układu sercowo-naczyniowego i nerwowego.
17	Zakład Diagnostyki Laboratoryjnej	Wykonywanie szerokiego zakresu badań laboratoryjnych w ramach pracowni wchodzących w struktury Zakładu.
18	Pracownie badań czynnościowych przy Oddziale Kardiologii Dziecięcej	Badania czynnościowe takie jak: EEG, UKG, Holter-EKG, Holter – RR, TILT-TEST, EKG, badania ergometryczne.
19	Pracownia EEG przy Oddziale Pediatrii i Neurologii Wieków Rozwojowych	Wykonywanie standardowych badań elektroencefalograficznych oraz badanie EEG we śnie.
20	Pracownia Punkcji Szpiku przy Oddziale Onkologii, Hematologii i Chemioterapii	Pobieranie oraz diagnostyka szpiku kostnego.
21	Pracownia Audiologii przy Oddziale Intensywnej Terapii i Patologii Noworodka	Wykonywanie audiogramów wraz z oceną audiologiczną, badanie zysku z aparatu słuchowego, badanie potencjałów słuchowych z pnia mózgu BERA, badania fotoemisji oraz tympanometria wraz z odruchami z mięśnia strzemiączkowego.
22	Bank krwi	<p>Odpowiada za gospodarkę krwią, m.in.</p> <ul style="list-style-type: none"> <li>- składanie zamówień na krew i jej składniki w Regionalnym Centrum Krwiodawstwa i Krwiolecznictwa,</li> <li>- odbiór krwi i jej składników,</li> <li>- przechowywanie krwi i jej składników do czasu ich wydania do właściwej komórki organizacyjnej Szpitala,</li> <li>- wydawanie krwi i jej składników właściwym komórkom organizacyjnym,</li> <li>- prowadzenie dokumentacji i sprawozdawczości zużycia krwi i jej składników oraz archiwizacja dokumentacji.</li> </ul>
23	Oddział Położniczy	<p>Kompleksowa diagnostyka i leczenie, w tym m.in.</p> <ul style="list-style-type: none"> <li>- leczenie i diagnostyka od poczęcia do dorosłości, w tym schorzeń o podłożu genetycznym,</li> <li>- diagnostyka zagrożeń porodem przedwczesnym oraz monitorowanie czynników powodujących występowanie przedwczesnej czynności skurczowej,</li> </ul>

		<ul style="list-style-type: none"> <li>- diagnostyka i leczenie kobiet z problemami prokreacji,</li> <li>- monitorowanie ciąży wysokiego ryzyka i zagrożonej porodem przedwczesnym,</li> <li>- opieka psychologiczna i edukacja położnicy,</li> <li>- przygotowanie, monitorowanie i poród (SN/CC),</li> <li>- opieka przy porodzie przedwczesnym, w tym zaopatrzenie stanów ciężkich.</li> </ul>
24	Blok Operacyjny B	<p>Udzielanie świadczeń zdrowotnych w zakresie:</p> <ul style="list-style-type: none"> <li>- wykonywania zabiegów operacyjnych z położnictwa i ginekologii zgodnie z zakwalifikowaniem pacjenta do zabiegu,</li> <li>- opieki nad pacjentem po zabiegu operacyjnym, do momentu przekazania pacjenta na salę wybudzeń.</li> </ul>
25	Blok Porodowy	Opieka na pacjentkami rodzącymi, w tym m.in. przyjmowanie porodów, porodów mnogich, przedwczesnych.
26	Oddział Diabetologii Dziecięcej i Pediatrii	<p>Kompleksowa diagnostyka i leczenie, w tym m.in.:</p> <ul style="list-style-type: none"> <li>- cukrzycy, a w szczególności jej rzadkiej postaci cukrzycy noworodkowej,</li> <li>- cukrzycy wtórnej,</li> <li>- stanów oporności na insulinę u dzieci,</li> <li>- ocena czynników ryzyka i zaburzeń gospodarki węglowodanowej,</li> <li>- działalność edukacyjna i dydaktyczna,</li> <li>- przyjęcia w 24 godzinnym trybie ostro-dyżurowym,</li> <li>- przyjęcia w trybie planowym w celu przeprowadzenia diagnostyki różnicowej schorzeń wieku rozwojowego,</li> <li>- kontynuacja leczenia dzieci przebywających w oddziałach intensywnej terapii,</li> <li>- przyjęcia dzieci ze schorzeniami przewlekłymi w trakcie ostrej infekcji wymagających postępowania wielospecjalistycznego.</li> </ul>

### AMBULATORIUM

lp.	Komórki działalności podstawowej Szpitala	Zakres działania
1	Poradnia Alergologiczna	Opieka ambulatoryjna w zakresie alergologii dziecięcej.
2	Poradnia Chirurgiczna	Opieka ambulatoryjna w zakresie chirurgii dziecięcej.
3	Poradnia Chorób Metabolicznych	Opieka ambulatoryjna w zakresie chorób metabolicznych u dzieci.
4	Poradnia Chirurgii Urazowo-Ortopedycznej	Opieka ambulatoryjna w zakresie chirurgii urazowo-ortopedycznej dla dzieci.
5	Poradnia Diabetologiczna	Opieka ambulatoryjna w zakresie diabetologii dla dzieci i młodzieży.
6	Poradnia Dermatologiczna	Opieka ambulatoryjna w zakresie dermatologii dziecięcej.
7	Poradnia Endokrynologiczna	Opieka ambulatoryjna w zakresie endokrynologii dziecięcej.
8	Poradnia Gastroenterologiczna	Opieka ambulatoryjna w zakresie gastroenterologii dziecięcej.
9	Poradnia Genetyczna	Opieka ambulatoryjna w zakresie genetyki.
10	Poradnia Ginekologiczna dla Dziewcząt	Opieka ambulatoryjna w zakresie ginekologii dziecięcej.
11	Poradnia Onkologii i Hematologii	Opieka ambulatoryjna w zakresie onkologii i hematologii



		dziecięcej.
12	Poradnia Kardiochirurgiczna	Opieka ambulatoryjna w zakresie kardiochirurgii dziecięcej.
13	Poradnia Kardiologiczna	Opieka ambulatoryjna w zakresie kardiologii dziecięcej.
14	Poradnia Leczenia Bólu	Opieka ambulatoryjna w zakresie leczenia bólu.
15	Poradnia Nefrologiczna	Opieka ambulatoryjna w zakresie nefrologii dziecięcej.
16	Poradnia Neurologiczna	Opieka ambulatoryjna w zakresie neurologii dziecięcej.
17	Poradnia Neurochirurgiczna	Opieka ambulatoryjna w zakresie neurochirurgii dziecięcej.
18	Poradnia Urologiczna	Opieka ambulatoryjna w zakresie urologii dziecięcej.
19	Poradnia Okulistyczna	Opieka ambulatoryjna w zakresie okulistyki dziecięcej.
20	Poradnia Chirurgii Onkologicznej	Opieka ambulatoryjna w zakresie onkologii dziecięcej.
21	Poradnia Otorynolaryngologiczna	Opieka ambulatoryjna w zakresie otorynolaryngologii dziecięcej.
22	Poradnia Neonatologiczna i Patologii Noworodka	Opieka ambulatoryjna nad noworodkiem zdrowym i w zakresie patologii noworodka.
23	Poradnia Preluksacyjna	Opieka ambulatoryjna w zakresie preluksacji dla dzieci
24	Poradnia Zdrowia Psychicznego	Opieka ambulatoryjna w zakresie zdrowia psychicznego dla dzieci
25	Poradnia Audiologiczna	Opieka ambulatoryjna w zakresie leczenia zaburzeń słuchu. Wykonywanie audiogramów wraz z oceną audiologiczną, badanie zysku z aparatu słuchowego, badanie potencjałów słuchowych z pnia mózgu BERA, badania otoemisji oraz tympanometria wraz z odruchami z mięśnia strzemiączkowego.
26	Poradnia Logopedyczna	Terapia dyskalii. Terapia opóźnionego rozwoju mowy. Terapia afazji, dyfuzji (alalii, niedokształcenia mowy). Terapia dyzartrii. Terapia jąkających się. Terapia palatolalii (zaburzeń mowy wynikających z obecności oszczepu podniebienia). Terapia dzieci upośledzonych umysłowo. Terapia zaburzeń mowy dzieci niedosłyszących i głuchych. Wczesna interwencja logopedyczna obejmująca dzieci od 0-3 roku życia. Terapia dysfagii.
27	Poradnia Leczenia Mukowiscydozy	Kompleksowe i wielospecjalistyczne postępowanie obejmujące: – leczenie żywieniowe, – terapię niewydolności wewnątrzwydzielniczej trzustki, – profilaktykę i leczenie choroby oskrzelowo-płucnej, w tym skojarzone stosowanie, – profilaktykę i leczenie choroby oskrzelowo-płucnej, w tym skojarzone stosowanie fizjoterapii i farmakoterapii, – badanie lekarskie, – pomiary antropometryczne, – badanie spirograficzne, – badanie bakteriologiczne płwociny, – w miarę potrzeby - RTG klatki piersiowej, pulsoksymetria lub gazometria.



28	Poradnia Leczenia Żywnieniowego	Żywienie dojelitowe w warunkach domowych.
29	Poradnia Leczenia Rzadkich Wrodzonych Wad Metabolizmu u Dzieci	Kompleksowa diagnostyka oraz leczenie z zakresu rzadkich wrodzonych wad metabolizmu u dzieci.
30	Pracownia endoskopii	Endoskopia górnego odcinka pokarmowego z znieczuleniem i bez znieczulenia oraz kolonoskopia dolnego odcinka przewodu pokarmowego bez znieczulenia i w znieczuleniu ogólnym.
31	Pracownia urodynamiki	Wykonywanie manometrii przełyku, manometrii odbytu, badań cystometrycznych, a także uroflawometrii.
32	Pracownia Audiologii Poradniach Specjalistycznych Przychodni	Opieka ambulatoryjna w zakresie leczenia zaburzeń słuchu. Wykonywanie audiogramów wraz z oceną audiologiczną, badanie zysku z aparatu słuchowego, badanie potencjałów słuchowych z pnia mózgu BERA, badania otoemisji oraz tympanometria wraz z odruchami z mięśnia strzemiączkowego.
33	Pracownia Ultrasonografii przy Poradniach Specjalistycznych Przychodni	Diagnostyka ultrasonograficzna stawów biodrowych, miednicy małej, brzucha, tarczycy oraz jąder.
34	Pracownia UKG przy Poradniach Specjalistycznych Przychodni	Standardowe badanie UKG echokardiogram.
35	Pracownia EKG przy Poradniach Specjalistycznych Przychodni	Wykonywanie standardowych badań EKG.
36	Pracownia spirometrii	Standardowe badanie spirometryczne z lekiem i bez leku.
37	Pracownia Kinezyterapii, Fizykoterapii i Masażu	Kompleksowe działania usprawniające, służące zachowaniu, przywracaniu i poprawie zdrowia dzieci.
38	Pracownia Bronchoskopii	Wykonywanie standardowych badań bronchoskopii.
39	Punkt pobrań materiałów do badań	Pobieranie materiału do badań.
40	Gabinety diagnostyczno-zabiegowe	Świadczenia diagnostyczne, lecznicze i zabiegowe w lecznictwie ambulatoryjnym.
41	Pracownia dopasowania systemów implantów słuchowych	Dopasowanie systemów implantów słuchowych.
42	Pracownia ENG	Wykonywanie standardowych badań ENG.
43	Poradnia Położniczo-Ginekologiczna	Opieka ambulatoryjna w zakresie położnictwa i ginekologii w szczególności diagnostyka i leczenie kobiet z problemami prokreacji, a także monitorowanie ciąży, w tym ciąży wysokiego ryzyka i zagrożonej porodem przedwczesnym.
44	Poradnia Chirurgii Szcękowo-Twarzowej	Leczenie ambulatoryjne specjalistyczne. Udzielanie porad kompleksowych, specjalistycznych oraz zabiegowych i diagnostycznych. Monitorowanie skutków leczenia.
45	Poradnia Pediatria	Opieka ambulatoryjna w zakresie pediatrii

### **JEDNOSTKI POMOCY DORAŻNEJ**

lp.	Komórki działalności podstawowej Szpitala	Zakres działania
1	Zespół Transportu Sanitarnego N przy Szpitalnym Oddziale Ratunkowym	Podejmowanie i prowadzenie czynności diagnostycznych i leczniczych u pacjentów w stanach nagłego zagrożenia życia i zdrowia: – w warunkach przedszpitalnych – transport wysokospecjalistyczny „N”.



		Transport pacjentów w stanie zagrożenia życia w obrębie Szpitala i między Szpitalami. Współpraca z innymi Służbami Ratowniczymi w regionie. Udział w wojewódzkim planie zabezpieczania katastrof.
2	Poradnia Podstawowej Opieki Zdrowotnej	Udzielanie świadczeń zdrowotnych w warunkach ambulatoryjnych, głównie w siedzibie Szpitala, zgodnie z zasadami określonymi dla POZ, a w przypadkach uzasadnionych medycznie również w ramach wizyt domowych oraz pomocy lekarskiej w zakresie nocnej i świątecznej opieki zdrowotnej.
3	Gabinet diagnostyczno-zabiegowy	Świadczenia diagnostyczne, lecznicze i zabiegowe.

Z upoważnienia Rektora  
 Śląskiego Uniwersytetu Medycznego w Katowicach  
 Prorektor ds. Studiów i Studentów  
 prof. dr hab. n. med. Joanna Lewin - Kowalik