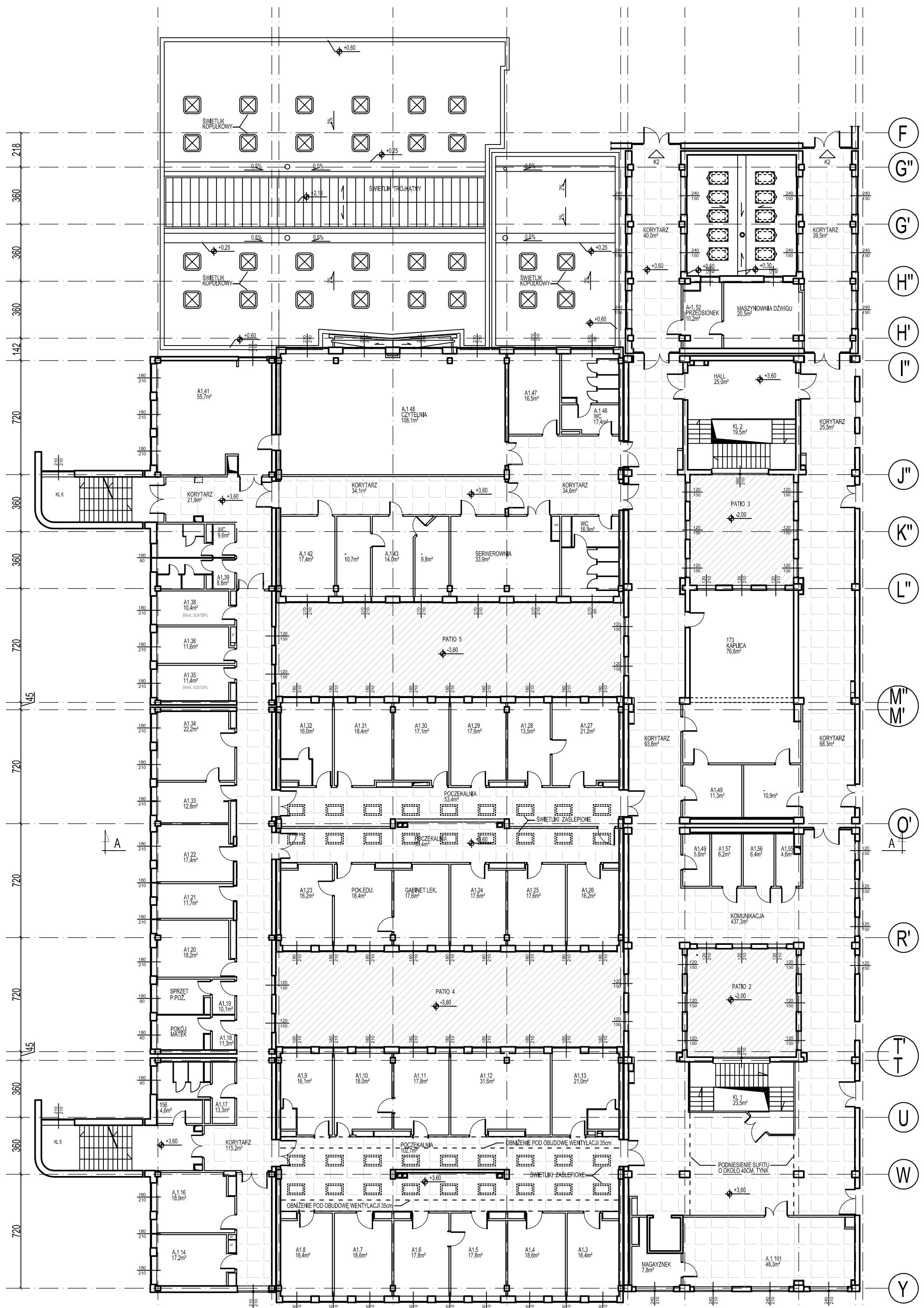

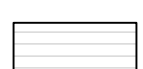


Segment K11
Rzut piętca 2
+7,20m



Rzut piętca 1
+3,60m

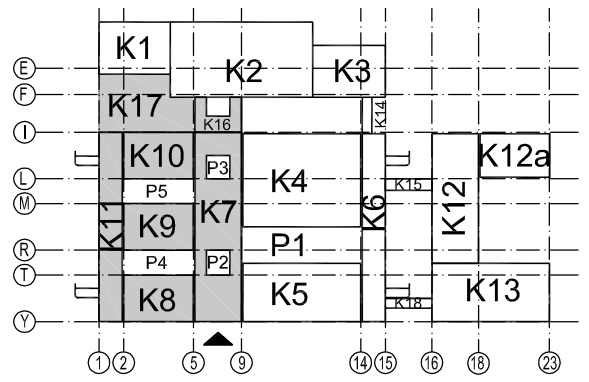
LEGENDA:

-  sufit podwieszony modułarny 60x60
-  sufit podwieszony w postaci paneli blazanych

UWAGI:

1. Rysunki zostały sporządzone wyłącznie na potrzeby projektu instalacji centralnego ogrzewania i oświetlenia. Nie należy z nich korzystać w celu uzyskania dokładnych informacji o budynku lub w celu sporządzenia rozbudowy, przebudowy itp.
2. Rysunki zostały sporządzone na podstawie własnych pomiarów inwentaryzacyjnych oraz na podstawie dokumentacji archiwalnej, która nie jest kompletna i niezupełnie zgodna ze stanem aktualnym budynku.

PLAN SYTUACYJNY:



 FIRMA KONSULTINGOWA I PROJEKTOWO-BADAWCZO-BUDOWLANA sp. z o.o. ul. Wybickiego 10/5 51-144 Wrocław PRACOWNIA: ul. Prusa 95/4E 50-316 Wrocław tel/fax 71 729 41 54, kom. 601 643 615, e-mail: mbm.firma@wp.pl, Nr KRS 0000240997	
Zadanie	POPRAWA JAKOŚCI POWIETRZA PRZEZ KOMPLEKSOWĄ TERMOMODERNIZACJĘ OBIEKTU GÓRNOŚLĄSKIEGO CENTRUM ZDROWIA DZIECKA W KATOWICACH - II ETAP
Obiekt	SAMODZIELNY PUBLICZNY SZPITAL KLINICZNY NR 6 ŚLĄSKIEGO UNIWERSYTETU MEDYCZNEGO W KATOWICACH GÓRNOŚLĄSKIEGO CENTRUM ZDROWIA DZIECKA IM. JANA PAWŁA II W KATOWICACH
Adres inwestycji	40-752 KATOWICE - LIGOTA, UL. MEDYKÓW 16, DZ. NR 7/17, 7/18, 7/21
Inwestor	SAMODZIELNY PUBLICZNY SZPITAL KLINICZNY NR 6 ŚLĄSKIEGO UNIWERSYTETU MEDYCZNEGO W KATOWICACH, GÓRNOŚLĄSKIE CENTRUM ZDROWIA DZIECKA IM. JANA PAWŁA II W KATOWICACH Katowice, ul. Medyków 16
Stadium	INWENTARYZACJA
Nazwa rys.	SEGMENTY K7, K8, K9, K10, K11, K16, K17 RZUT I PIĘTCA I RZUT II PIĘTCA (segment K11)
Opracowanie	
Kierownik zespołu	mgr inż. arch. Kalina Adamska
dr inż. Marian Persona	mgr inż. arch. Jakub Piaskowski
Umowa nr	Za/DZP/2015
Data	lipiec 2015
Skala	1:200
Nr rys.	14